

ЧТО МОЖЕТ БЫТЬ ЛУЧШЕ?

ПАВЕЛ БАГРОВ

«Что может быть лучше морского путешествия?» — задаются вопросом герои популярного голливудского фильма. И не находят ответа, что и понятно: вопрос-то — риторический.

Можно с уверенностью сказать, что это самый впечатляющий проект в нашей истории. Сара Вей, креативный директор Princess Yachts

Этот сюжет пришел мне на память при знакомстве с Princess 40 M, после которого я сделал для себя вывод: лучше обычного морского путешествия может быть только путешествие на моторной яхте Princess 40 M. Почему так? Давайте рассуждать. Британия — владычица морей? Да. Princess — лидирующий бренд яхтенной индустрии? Да. Princess 40 M — новый флагман этого бренда? Да. Спрос на яхты Princess опережает предложение? Опять да! Стало быть, на лучшей яхте и отдых лучший. С точки зрения логики все выглядит безупречно. Но так уж устроен человек, что хочет во всем «дойти до самой сути» и лично эту самую суть понять. Ну что ж, тогда подробнее о том, что такое современная моторная яхта класса «премиум».

Сегодня быть хозяином настоящей моторной яхты — привилегия избранных, многие из которых отличаются тонко подчеркнутой индивидуальностью. Здесь характер и личность выходят на первый план.

Эти люди, как правило, уже владеют различной морской техникой. Они прекрасно ориентируются в новостях яхтинга, отлично разбираются в брендах, посещают выставки, зачастую уже сформулировали свой «пакет» требований к яхте своей мечты. Найти отвечающее их чаяниям судно — нелегкий труд, зачастую безрезультатный. Не секрет, что серийно выпускаемые суда в определенной степени обезличены, и это неизбежно, так как созданы они с учетом среднестатистических требований многочисленных клиентов. Как учесть все проявления яркой индивидуальности? Как конкретизировать абстрактные фразы про «абсолютную свободу и удовольствие»? Сделать это возможно лишь тогда, когда экономичность и скорость серийного строительства будут органично увязаны с удовлетворением индивидуальных требований клиента. Возможность выбора числа кают, их расположения, размера, устройства и отделки, а также богатый набор опций позволяют заказчику материализовать свои представления о прекрасном. Так,

в компании Princess Yachts реализуется принцип проектирования semi custom — один из важных элементов ее успеха в конкурентной борьбе.

Весной этого года состоялась мировая премьера Princess 40 M. Эта моторная яхта — настоящий трехпалубный корабль, способный пересекать океан. Princess 40 M была разработана и построена с использованием передовых технологий. Инновационный способ вакуумной формовки с применением эпоксидных смол позволил снизить массу яхты со всеми вытекающими отсюда преимуществами. Судно построено на новых производственных площадях верфи в Девонпорте. Princess 40 M по праву может именоваться суперяхтой. Все элементы, свойственные этому классу, у нее в наличии. Это размеры, район плавания, ходовые и мореходные качества, выразительный экстерьер со стремительным профилем, простор, убранство и оборудование кают, утонченный дизайн и другие факторы, формирующие высокое качество жизни на борту.

Интерьеры первой яхты проекта были разработаны Princess Yachts International совместно с лондонской дизайн-студией Bannenberg & Rowell. «Можно с уверенностью сказать, что это самый впечатляющий проект в нашей истории», — говорит Сара Вей, креативный директор Princess Yachts.

Дизайнеры выбрали материалы с фактурами контрастных тонов. В богатом убранстве яхты использованы наиболее красивые, дорогие и экзотические породы дерева: переборки выполнены из амбрового дерева, главная палуба — из венге, грецкий орех применен на верхней палубе. Многие приятные события в нашей жизни проходят за столом. Черное макаassarовое дерево столешниц, благодаря его уникальной структуре, излучает неповторимое «звездное» сияние, что делает даже рядовое застолье запоминающимся. Цветовая гамма судовых помещений — традиционная для Princess: беспроигрышное сочетание оттенков темного шоколада и сливок. Такой «десерт» пользуется заслужен-



ной популярностью благодаря гармоничному сочетанию контрастных цветов. В данном случае этот контраст «мирный», благотворно влияющий на настроение.

Удивительная гармония искусства и мастерства дизайнеров с потребностями клиента — важнейший элемент успеха технологии строительства semi custom. Princess 40 M является ярчайшим примером соединения классики и современных представлений о роскоши и комфорте. Все в этой яхте в превосходной степени. Даже элементы «второго плана» — не только утилитарные интерьерные детали, но и своеобразные произведения искусства.

Проект отличается разнообразием вариантов планировки: четыре или пять гостевых кают на нижней палубе, возможность их трансформации в кинозал или зал для фитнеса. Владелец первой яхты выбрал планировку с пятью каютами на нижней палубе.

Подлинный простор на борту позволяет разместить на яхте с небывалым комфортом 12 пассажиров и 8 членам экипажа. Прекрасно оборудованный салон расположен на главной палубе, оснащен дизайнерской мебелью, стерео- и видеоустановками и другими сверхсовременными атрибутами для различных видов отдыха. В носовой части главной палубы размещены апартаменты владельца, занимающие всю ширину корпуса. Доступ в них осуществляется через отдельное

помещение, которое может быть офисом, кино- или читальным залом. Покои хозяина яхты на главной палубе поражают размерами, комфортом и богатым убранством. Здесь есть все, чтобы не просто быть «в море — дома», но и почувствовать себя «небожителем». Все современные бытовые устройства, необходимые в обиходе, под рукой. Мебель функциональна, но при этом отличается изяществом и богатством отделки. Spa-комплекс ничем не уступает «сухопутным» салонам. Гостевые каюты, расположенные на нижней палубе, несколько скромней, но в полной мере отвечают современным требованиям к жилым помещениям суперяхт.

Пост управления движением и техническими средствами поражает размахом и обилием технической информации на крупноформатном пульте. Однако умелое зонирование приборов и датчиков делает контроль за ними необременительным, а дизайнерские эргономические кресла позволяют управлять яхтой длительное время, не борясь с усталостью.

Судовая кухня по размерам, оборудованию и оснащению вполне сравнима с кухней модных столичных ресторанов. Обилие запасов и напитков свидетельствует о том, что морская болезнь не внесена в «судовую роль» яхты. Помещения команды на восемь членов экипажа размещены в носовой части судна. »



Громадные наружные площади палуб, кокпита и флайбриджа, защищенного хардтопом, предоставляют свободу выбора досуга на морском воздухе: от созерцания морских пейзажей до неспешных прогулок по палубам.

Огромные окна, которыми дизайнеры наделили яхту, не только обеспечивают салон и все жилые помещения естественным освещением, но и являются важным элементом формирования впечатляюще изящного экстерьера судна. Кроме того, крупный формат остекления устанавливает баланс между безбрежным морским пространством и простором судовых помещений. Человек, с любопытством наблюдающий происходящее за бортом, ощущает полную защищенность надежными корабельными конструкциями. Это чувство сродни тому, что присутствует в океанариуме, когда в комфортных условиях наблюдаешь за повадками обитателей морских глубин. Яхта запоминается стильным единством наполненного достоинством и изяществом экстерьера, а также гармонией и богатством отделки и убранства интерьеров.

Сорок метров длины и три палубы — слишком внушительное пространство для подробного описания в журнальной статье. Поэтому обращаем ваше внимание на самые важные и интересные решения. Подробности доступны как на борту яхты, так и при знакомстве с «пухлой» спецификацией и объемным «портфолио».

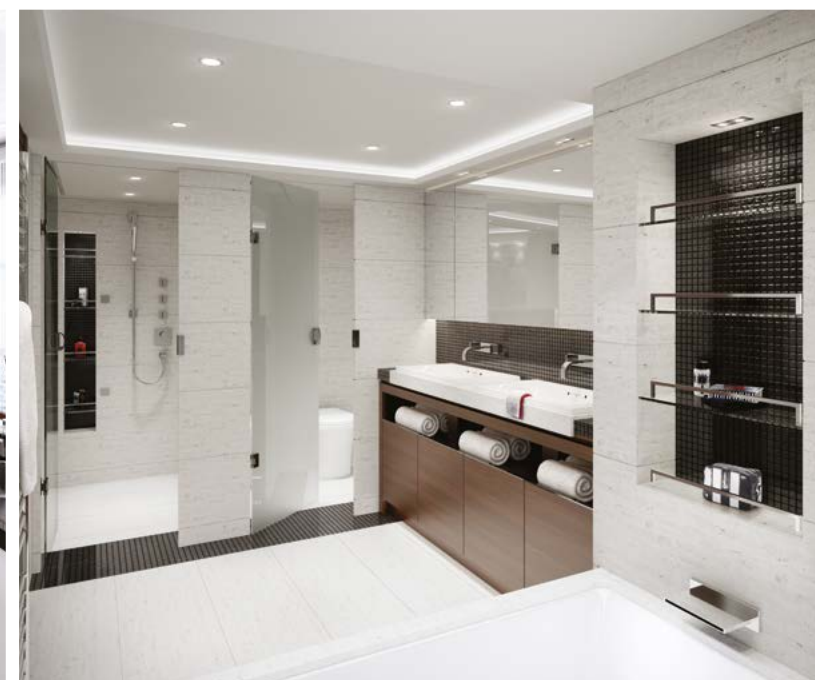
Силовая установка в стандарте состоит из двух дизелей MTU 12 V 4000 M73 L мощностью по 2895 л.с., в качестве опции предлагаются дизели MTU 12 V 4000 M93 L мощностью по 3460 л.с. Скорость хода в первом случае составит 19–21 уз, во втором варианте 21–23 уз.

Приобретая такую яхту, вы получаете сказочные рассветы и закаты, знакомство с дальними странами, неповторимые морские ароматы, мерное покачивание на волне, теплое дерево палуб, общество морских птиц, постоянно меняющиеся пейзажи.

Море никого не оставляет равнодушным. «Кто способен избежать магнетизма полной жизни водной громады?», — спрашивал Поль Валери и не ждал ответа. Море — это стихия, требующая настоящего, встречи с ним ждут, о нем мечтают. На борту Princess 40 M такие встречи — реальность. ❖

Princess 40 M

Длина, м	40,16
Ширина, м	8,02
Осадка, м	2,47
Водоизмещение, т.....	220
Запас топлива, л.....	29345
Запас воды, л.....	4000
Мощность двигателей, л.с.....	2 x 2895
Полная скорость хода, уз	23
Кают	5-6
Спальных мест	(10-12)+8



Nordmarine —
официальный представитель верфи Princess Yachts
Тел./факс: +7 (495) 727-11-00/04
www.princess.ru