

## DREAMLINE 26M ПЕРВЫЙ БЛИН — И НЕ КОМОМ МАРК КРАСНОГОРСКИЙ

*В этом году в Каннах была наконец-то представлена моторная яхта Dreamline 26M. Мы уже анонсировали грядущую новинку, не хватало главного — личных ощущений от живой яхты. Что ж, теперь мы можем рассказать вам о том, что это за «корабль». Правда, осмотреть яхту мне удалось, а вот выйти в море пока нет, но этот недочет мы уладим позже.*

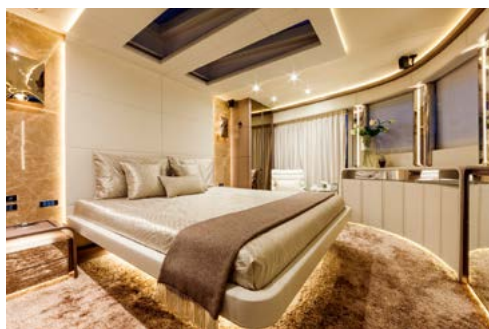


ская платформа. Если трап, то как на круизном лайнере и хитрой конструкции. Остекление — почти прозрачная надстройка и большие иллюминаторы по периметру. Даже отсек для команды (спускаются туда через камбуз, чтобы отделить команду от гостей) сделан очень большим, с двумя гальюнами, технической зоной и даже небольшим камбузом. В салоне можно без труда разместить человек двадцать, и им не будет тесно, а флайбридж... он неприлично велик, что, кстати, странно, ведь сам флайбридж сдвинут максимально в корму, а в носовой части его размер ограничивает выступающая рубка и крыша мастер-каюты. Тем не менее тут нашлось место и для барной зоны, и для нескольких диванов, и даже для джакузи. Венчает все это великолепие массивный жесткий верх.

Однако яхта отличается не только обилием места и отличной планировкой. Форма корпуса разрабатывалась крайне скрупулезно, чтобы обеспечить оптимальную

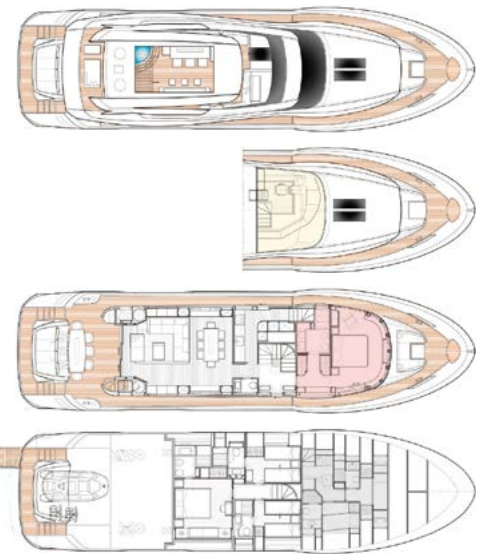
Это самая маленькая модель абсолютно новой на рынке итальянской верфи Dreamline. Хотя слово «маленькая» здесь совершенно неуместно. Построенная, чтобы удивлять своим внутренним объемом и обилием естественного света, она действительно удивляет. Неслучайно на выставке модель была отмечена как яхта с лучшей планировкой по версии World Yacht Trophies. Здесь все сделано настолько грамотно, что сравнивать ее с одноклассниками даже как-то неловко — здесь больше подойдет сравнение с 30–32-метровыми «кораблями». Судите сами: мастер-каюта здесь находится на главной палубе, а ее общая площадь составляет около 35 квадратных метров! Панорамное остекление, огромный гардероб, отдельная ванная комната (слово «гальюн» здесь тоже как-то язык не поворачивается сказать). Нечто подобное я видел на борту... 47-метровой яхты.

Впрочем, здесь все сделано с таким же размахом. Если кокпит, то огромный, с выдвижным тентом. На транце гараж для тендера и различных «игрушек» и гидравличе-



экономичность, запас хода и скорость. С двумя двигателями MAN по 1800 л.с. запас хода составляет 1400 морских миль на скорости 10 узлов.

Эта яхта наверняка соберет еще множество призов, особенно когда будет представлена ее гибридная версия с мощными и, как обещают, бесшумными электромоторами. Пока же подождем возможности выйти на ней в море и посмотреть, на что она способна. ➤



### Dreamline 26M

Длина, м.....	26,00
Ширина, м.....	6,65
Осадка, м.....	1,90
Вес, т.....	75
Запас топлива, л.....	8000–11 000
Запас воды, л.....	1500
Мощность двигателей, л.с.....	2 × 1800