

ОТДАТЬ ШВАРТОВЫ



PANOPTIX
ALL-SEEING SONAR



ПОНЯТНЫЕ КАРТИНКИ

МАКС ЛЕРМАН

Когда-то очень и очень давно я впервые в жизни увидел эхолот, установленный на борту моторной яхты. Это был небольшой экранчик, на котором отображались хаотичные точки, пятна, штрихи и ломаная линия — сканирующий луч. Понять, что именно показывает эта «шайтан-машинка», было не под силу даже опытным криптографам и выходцам из ВМФ...

Panoptix PS30 Down



Panoptix PS31 Forward

GPSMAP 721 Series

Шли годы, техника совершенствовалась. Сначала появились цветные эхолоты, потом более детализованные, затем сканирующие все вокруг. Недавно всемирно известный производитель навигационного оборудования Garmin представил свой новый эхолот Panoptix. Приятный нюанс этой новинки заключается в том, что он выглядит, как трансдюсер, совместимый со многими другими продуктами Garmin, в частности с плоттерами echoMAP и GPSMAP. То есть для установки потребуется только сам датчик эхолота и «приемник», способный его понимать, а это, в свою очередь, означает, что вам не придется менять всю систему. Но главное,

конечно же, то, что теперь не нужно иметь пять высших образований для понимания выдаваемого изображения.

Эхолот переднего обзора Panoptix позволяет отрисовывать детальную картинку дна и толщи воды, даже если судно дрейфует или стоит на якоре. Электроника при этом учитывает наличие качки и автоматически выравнивает изображение.

Технология помогает в реальном времени обнаружить, увидеть и поймать рыбу в момент ее охоты на приманку. Новинка предполагает несколько режимов работы.

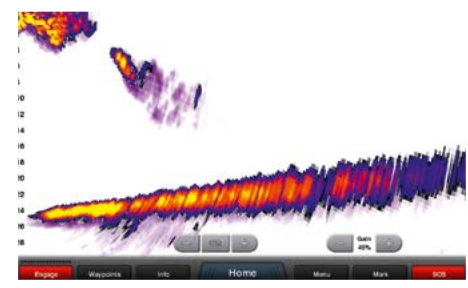
LiveVü Forward — вполне стандартный режим впередсмотрящего эхолота. На экране отображается рельеф дна прямо по курсу, при этом датчик может отслеживать и крупные объекты (например, дайвера под водой), и мелкие (рыбу).

RealVü 3D Forward — трехмерное отображение рельефа дна; разумеется, в этом режиме вы увидите и рыбу, которая «ждет вас» впереди.

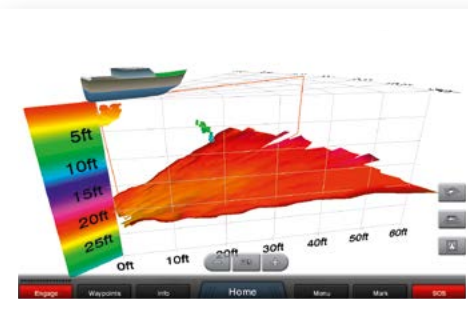
LiveVü Down — внизсмотрящий режим эхолота; при переходе в режим RealVü 3D Down получаете картинку в трехмерном отображении.

И, наконец, RealVü 3D Historical показывает все зарегистрированные события и объекты во время движения судна, что позволяет не только обнаружить потенциально опасные места, но и увидеть, где обитает рыба.

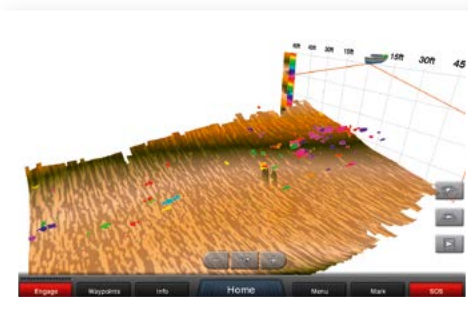
Детализация изображений потрясает во-



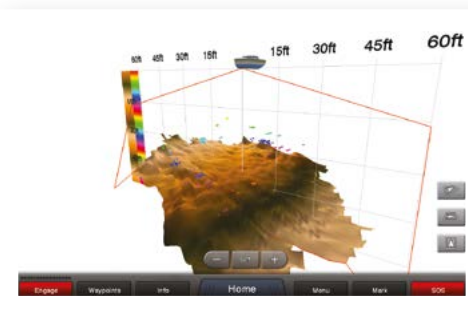
LiveVü Forward



RealVü 3D Forward



RealVü 3D Historical



RealVü 3D Down

ображение: вы можете увидеть, куда закинули удочку с приманкой, отследить движение не только рыбы, но и самой приманки и даже понять, интересно ли рыбе предложенное угощение или же ваши труды напрасны.

Эта система наверняка порадует новичков не только в рыбалке, но и в судовождении вообще, окажется бесценной при движении в незнакомых водах или, в конце концов, отвлечет от пресловутых iPad'ов и iPhone'ов детей, которым будет любопытно наблюдать за подводными обитателями в режиме реального времени. Но что-то мне подсказывает, что основную часть времени новинка будет развлекать самого судовладельца и его гостей. ❄️

GPSMAP® XSV SERIES



GARMIN®

www.garmin.ru
+7 (495) 786-65-06



РЕКЛАМА

GPSMAP Garmin — серия красивых, широких сенсорных картплоттеров, которые имеют встроенный 10 Гц GPS/GLONASS приемник и включают лучшие в своем классе возможности встроенного 1 кВт сонара с продвинутыми технологиями DownVü, SideVü и CHIRP. Новая серия GPSMAP XSV* предназначена для серьезных рыбаков и владельцев моторных яхт, которые требуют высокой производительности, простоты в эксплуатации и полной интеграции в сети. Доступно в моделях 7, 8, 10, 12 и 16 дюймов.

*Поддерживает впередсмотрящие 3D-технологии с Garmin Panoptix™ PS31.